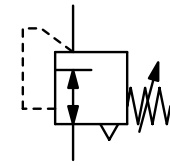


Beschreibung	Membran-Druckregler in kleiner Bauform mit großem Volumenstrom. Verblockbar mit Filter oder Öler ohne Verwendung eines Doppelnippels. Druckluft oder neutrale Gase		
Medium			
Eingangsdruck	max. 20 bar		
Einstellung	mit verrastbarem Einstellknopf bei R510, mit Knebel bei R511, mit Einstellschraube bei R512		
Rücksteuerung	rücksteuerbar (Sekundärentlüftung), wahlweise nicht rücksteuerbar		
Manometeranschluss	G $\frac{1}{8}$ beidseitig, Verschlusschrauben werden mitgeliefert		
Einbaulage	beliebig		
Temperaturbereich	0 °C bis 80 °C		
Werkstoffe	Gehäuse: Aludruckguss	Federhaube: glasfaserverst. Kunststoff	Innenteile: Messing, Kunststoff
	Elastomere: NBR		



G $\frac{1}{4}$ bis G $\frac{1}{2}$

Standard

2

Abmessungen			K _v -Wert	Volumenstrom		Anschlussgewinde	Druckregelbereich	Bestellnummer
A	B	C	(m ³ /h)	m ³ /h*1	l/min*1	G	bar	A*
mm	mm	mm	(m ³ /h)	m ³ /h*1	l/min*1	G	bar	

Standard-Druckregler								Eingangsdruck max. 20 bar rücksteuerbar, ohne Manometer	R510
73	135	42	1,8	132	2200	G $\frac{1}{4}$	0,2 ... 2	R510-02A	
							0,4 ... 4	R510-02B	
							1,0 ... 10	R510-02C	
							1,7 ... 17	R512-02D	
73	135	42	1,9	138	2300	G $\frac{3}{8}$	0,2 ... 2	R510-03A	
							0,4 ... 4	R510-03B	
							1,0 ... 10	R510-03C	
							1,7 ... 17	R512-03D	
73	135	42	2,0	144	2400	G $\frac{1}{2}$	0,2 ... 2	R510-04A	
							0,4 ... 4	R510-04B	
							1,0 ... 10	R510-04C	
							1,7 ... 17	R512-04D	



R510 mit Einstellknopf



R511 mit Knebel



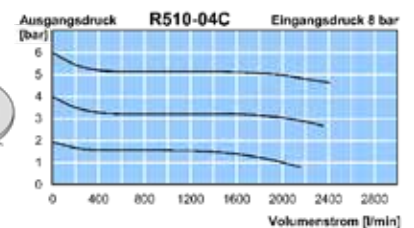
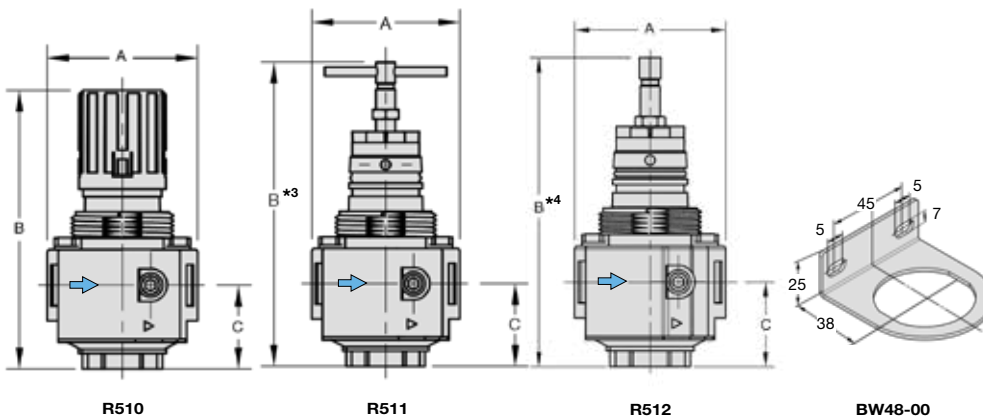
R512 mit Einstellschraube

Wahlweise Ausführung, es ist der entsprechende Buchstabe hinzuzufügen

Knebel	einschließlich Kontermutter	bis 10 bar	B + 20 mm *3	R511-0 . .
Einstellschraube	einschließlich Kontermutter	bis 10 bar	B + 20 mm *4	R512-0 . .
nicht rücksteuerbar	ohne Sekundärentlüftung			R51.- 0 . . K
Flanschanschluss	nach EN-1092-1 oder ASME B16.5	auf Anfrage		R51.- 0 . F.

Zubehör, lose beigelegt

Manometer	Ø 50 mm, 0...*2 bar, G $\frac{1}{8}$	MA5001- . . *2
Befestigungswinkel	aus Stahl	BW48-00
Befestigungsmutter	aus Kunststoff	M48x1,5K



*1 bei 8 bar Eingangsdruck, 6 bar Ausgangsdruck und 1 bar Druckabfall
*2 02 = 0...2,5 bar, 04 = 0...4 bar, 06 = 0...6 bar, 10 = 0...10 bar, 16 = 0...16 bar, 25 = 0...25 bar

* Produktgruppe

Manometer: siehe Kapitel Druckmessgeräte

PDF CAD
www.aircom.net



Bestellbeispiel:
R510-02A